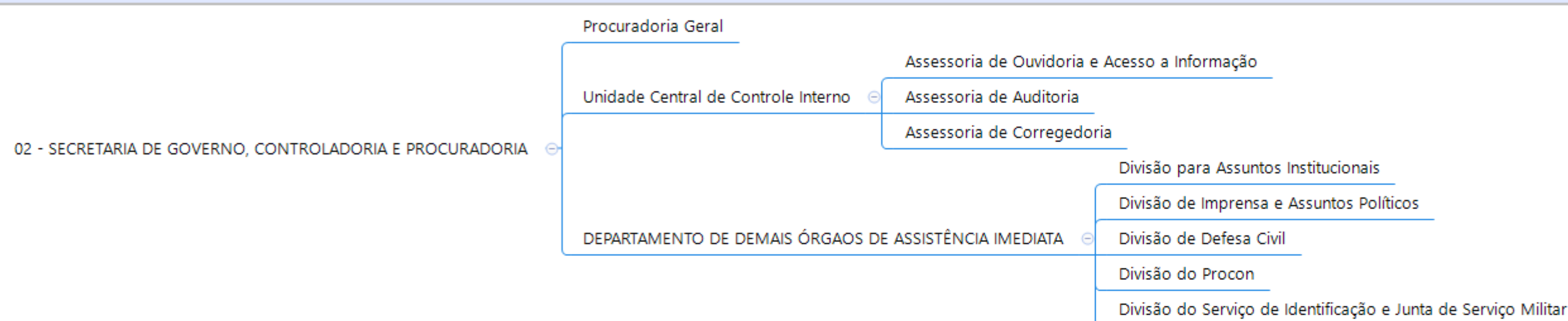


I - ÓRGÃOS AUXILIARES E DE CONTROLE SOCIAL

1. Conselho Municipal de Assistência Social (CMAS) instituído pela Lei 962/1995
2. Conselho Municipal de Alimentação Escolar (CAE) instituído pela Lei 969/1995
3. Conselho Municipal de Previdência (CMP) instituído pelas Leis 1.487/2005 e 4.119/2018
4. Junta Administrativa de Recursos de Infração (JARI) instituído pela Lei 1.500/2005
5. Conselho Municipal de Habitação (CMH) instituído pela Lei 1.536/2005
6. Conselho Municipal de Educação (CME) instituído pela Lei 1.750/2007
7. Conselho Municipal de Acompanhamento e Controle Social do FUNDEB instituído pela Lei 1.750/2007 e alterado pela Lei 4.616/2021
8. Conselho Municipal de Segurança Pública (CMSP) instituído pela Lei 1.859/2008
9. Conselho Municipal Antidrogas (COMAD) instituído pela Lei 1.871/2008
10. Conselho Municipal de Desenvolvimento Econômico de Matelândia (CODEM) instituído pela Lei 1.994/2009
11. Conselho Municipal da Saúde (CMS) instituído pela Lei 2.103/2009
12. Conselho Municipal do Idoso (CMI) instituído pela Lei 2.228/2010
13. Comitê Municipal do Transporte Escolar instituído pela Lei 2.565/2012
14. Comissão Municipal de Urbanismo (COMURB) instituído pela Lei 2.703/2012
15. Conselho de Desenvolvimento Municipal de Matelândia (CODEMA) instituído pela Lei 2.708/2012
16. Coordenadoria Municipal de Defesa Civil (COMDEC) instituído pela Lei 2.710/2012
17. Conselho Municipal de Proteção e Defesa do Consumidor (CONDECON) instituído pela Lei 2.878/2013
18. Conselho Municipal de Desenvolvimento das Agroindústrias Familiares (CODAFA) instituído pela Lei 2.977/2013
19. Conselho Municipal de Desenvolvimento Rural (CODER) instituído pela Lei 3.009/2013
20. Conselho Municipal dos Direitos da Criança e do Adolescente (CMDCA) instituído pela Lei 3.057/2013
21. Conselho Tutelar instituído pela Lei 3.057/2013
22. Conselho Municipal de Segurança Alimentar e Nutricional (CONSEA) instituído pela Lei 3.072/2013
23. Conselho Municipal de Sanidade Agropecuária (CSA) instituído pela Lei 3.419/2015
24. Conselhos Escolares (CE) instituídos pela lei 3.527/2015
25. Conselho Municipal do Patrimônio Cultural (COMPAC) instituído pela Lei 3.694/2016
26. Conselho Municipal de Turismo Rural (COMTUR) instituído pela Lei 4.202/2019

II - ÓRGÃOS DA ADMINISTRAÇÃO DIRETA DE ASSISTÊNCIA IMEDIATA



III - ÓRGÃOS DA ADMINISTRAÇÃO DIRETA DE FINALIDADE GERAL E ESPECÍFICA



IV - ÓRGÃOS DE ADMINISTRAÇÃO INDIRETA

